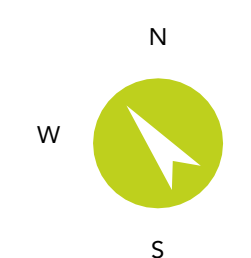




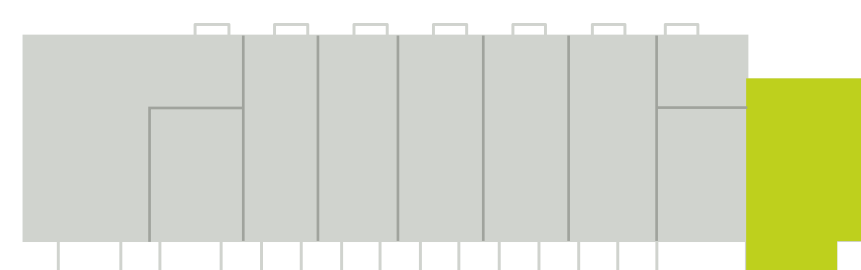
NEUES KAFFEE QUARTIER

## WHG J46



| Lage                | Erdgeschoss  |
|---------------------|--|
| Zimmer              | 3  |
| Flur                | 9.2 m <sup>2</sup>   |
| Arbeiten            | 9.9 m <sup>2</sup>   |
| WC                  | 2.5 m <sup>2</sup>   |
| Wohnen / Kochen     | 38.7 m <sup>2</sup>  |
| Flur 2              | 2.9 m <sup>2</sup>   |
| HWR                 | 3.4 m <sup>2</sup>   |
| Bad                 | 5.9 m <sup>2</sup>   |
| Schlafen            | 12.6 m <sup>2</sup>  |
| Ankleide            | 8.3 m <sup>2</sup>   |
| Terrasse            | Grundfläche 23.1 m <sup>2</sup><br>Grundfläche 25 % angerechnet 6.2 m <sup>2</sup> |
| <b>Gesamtfläche</b> | <b>99.6 m<sup>2</sup></b>  |
| <b>KAUFPREIS</b>    | <b>637.400 €</b>   |

Johann-Jacobs-Straße



Lage



Gartenansicht



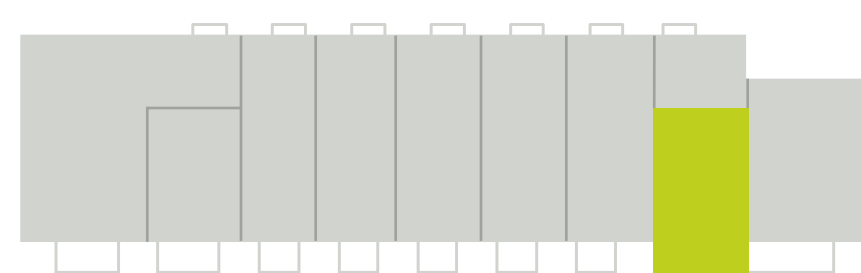
NEUES KAFFEE QUARTIER

## WHG J47



| Lage                | Erdgeschoss  |
|---------------------|--|
| Zimmer              | 2  |
| Flur                | 4.8 m <sup>2</sup>   |
| Wohnen / Kochen     | 21.4 m <sup>2</sup>  |
| HWR                 | 1.6 m <sup>2</sup>   |
| Bad                 | 7.2 m <sup>2</sup>   |
| Schlafen            | 14.6 m <sup>2</sup>  |
| Terrasse            | Grundfläche 16.9 m <sup>2</sup><br>Grundfläche 25 % angerechnet 4.6 m <sup>2</sup> |
| <b>Gesamtfläche</b> | <b>54.3 m<sup>2</sup></b>  |
| <b>KAUFPREIS</b>    | <b>347.500 €</b>   |

Johann-Jacobs-Straße



Lage



Gartenansicht



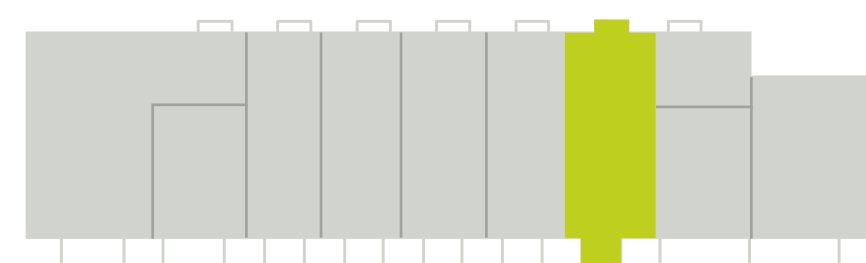
NEUES KAFFEE QUARTIER

## WHG J48



| Lage                | Erdgeschoss, 1. OG   |
|---------------------|--|
| Zimmer              | 4  |
| Windfang            | 3.9 m <sup>2</sup>   |
| Kochen              | 9.0 m <sup>2</sup>   |
| Wohnen              | 30.0 m <sup>2</sup>  |
| Flur                | 11.3 m <sup>2</sup>  |
| Abstell             | 1.4 m <sup>2</sup>   |
| WC                  | 1.7 m <sup>2</sup>   |
| HWR                 | 2.8 m <sup>2</sup>   |
| Terrasse            | Grundfläche 13.2 m <sup>2</sup><br>Grundfläche 25 % angerechnet 3.6 m <sup>2</sup> |
| Flur                | 8.7 m <sup>2</sup>   |
| Büro                | 8.5 m <sup>2</sup>   |
| Zimmer              | 13.9 m <sup>2</sup>  |
| Ankleide            | 2.4 m <sup>2</sup>   |
| Bad                 | 6.8 m <sup>2</sup>   |
| Schlafen            | 19.5 m <sup>2</sup>  |
| Balkon              | Grundfläche 5.0 m <sup>2</sup><br>Grundfläche 50 % angerechnet 2.7 m <sup>2</sup>  |
| <b>Gesamtfläche</b> | <b>126.1 m<sup>2</sup></b>   |
| <b>KAUFPREIS</b>    | <b>699.900 €</b>   |

Johann-Jacobs-Straße



Lage

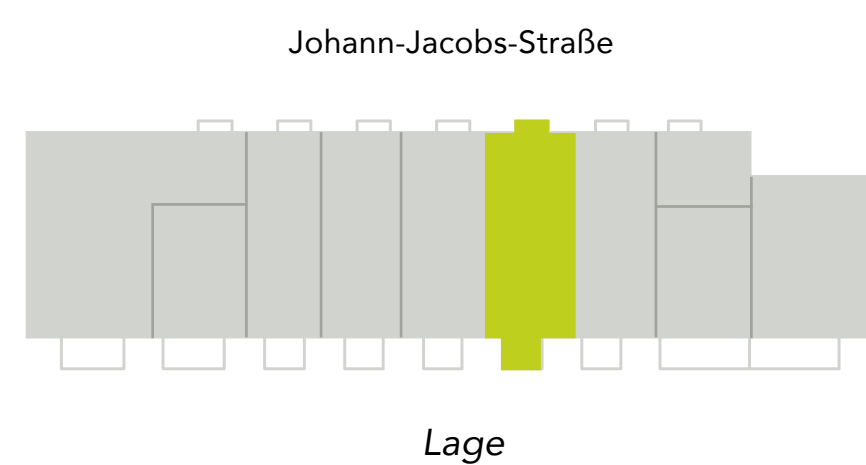


Gartenansicht



NEUES KAFFEE QUARTIER

## WHG J49



Johann-Jacobs-Straße

Lage



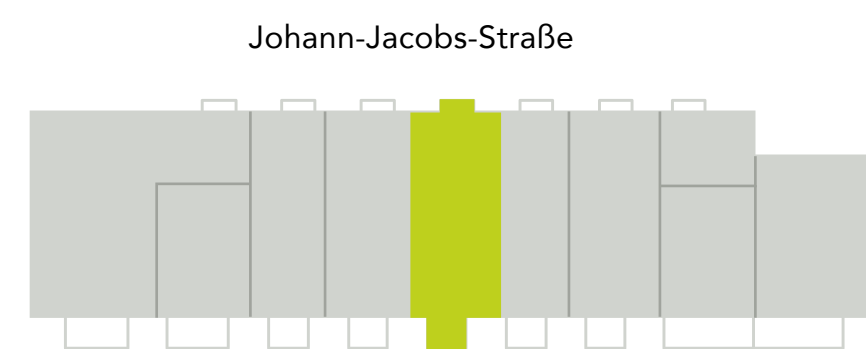
Gartenansicht

|                     |  |
|---------------------|--|
| Lage                | Erdgeschoss, 1. OG   |
| Zimmer              | 4  |
| Windfang            | 3.9 m <sup>2</sup>   |
| Kochen              | 9.0 m <sup>2</sup>   |
| Wohnen              | 30.0 m <sup>2</sup>  |
| Flur                | 11.3 m <sup>2</sup>  |
| Abstell             | 1.4 m <sup>2</sup>   |
| WC                  | 1.7 m <sup>2</sup>   |
| HWR                 | 2.8 m <sup>2</sup>   |
| Terrasse            | Grundfläche 13.2 m <sup>2</sup><br>Grundfläche 25 % angerechnet 3.6 m <sup>2</sup> |
| Flur                | 8.7 m <sup>2</sup>   |
| Büro                | 8.5 m <sup>2</sup>   |
| Zimmer              | 13.9 m <sup>2</sup>  |
| Ankleide            | 2.4 m <sup>2</sup>   |
| Bad                 | 6.8 m <sup>2</sup>   |
| Schlafen            | 19.5 m <sup>2</sup>  |
| Balkon              | Grundfläche 5.0 m <sup>2</sup><br>Grundfläche 50 % angerechnet 2.7 m <sup>2</sup>  |
| <b>Gesamtfläche</b> | <b>126.1 m<sup>2</sup></b>   |
| <b>KAUFPREIS</b>    | <b>699.900 €</b>   |

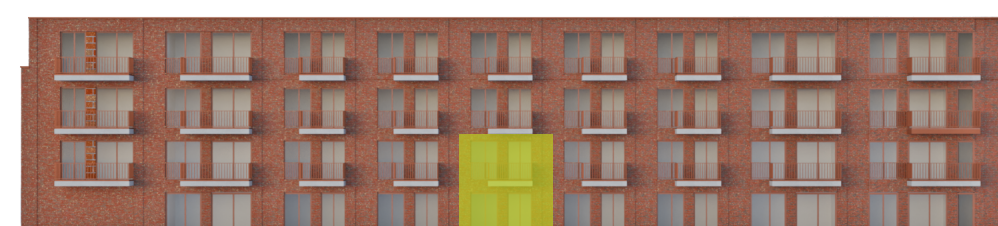


NEUES KAFFEE QUARTIER

## WHG J50



Lage



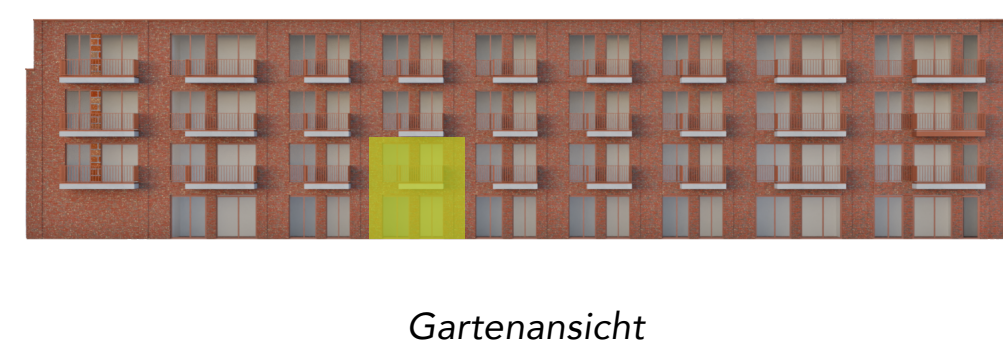
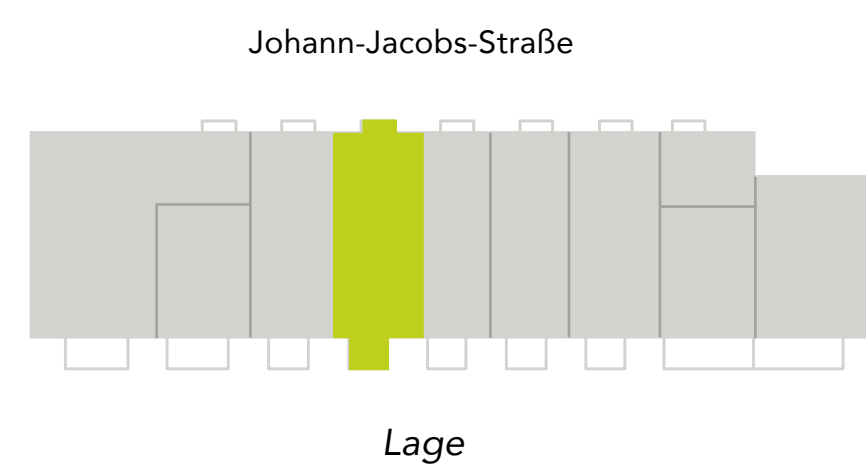
Gartenansicht

|                     |  |
|---------------------|--|
| Lage                | Erdgeschoss, 1. OG   |
| Zimmer              | 4  |
| Windfang            | 3.9 m <sup>2</sup>   |
| Kochen              | 9.0 m <sup>2</sup>   |
| Wohnen              | 30.0 m <sup>2</sup>  |
| Flur                | 11.3 m <sup>2</sup>  |
| Abstell             | 1.4 m <sup>2</sup>   |
| WC                  | 1.7 m <sup>2</sup>   |
| HWR                 | 2.8 m <sup>2</sup>   |
| Terrasse            | Grundfläche 13.2 m <sup>2</sup><br>Grundfläche 25 % angerechnet 3.6 m <sup>2</sup> |
| Flur                | 8.7 m <sup>2</sup>   |
| Büro                | 8.5 m <sup>2</sup>   |
| Zimmer              | 13.9 m <sup>2</sup>  |
| Ankleide            | 2.4 m <sup>2</sup>   |
| Bad                 | 6.8 m <sup>2</sup>   |
| Schlafen            | 19.5 m <sup>2</sup>  |
| Balkon              | Grundfläche 5.0 m <sup>2</sup><br>Grundfläche 50 % angerechnet 2.7 m <sup>2</sup>  |
| <b>Gesamtfläche</b> | <b>126.1 m<sup>2</sup></b>   |
| <b>KAUFPREIS</b>    | <b>699.900 €</b>   |



NEUES KAFFEE QUARTIER

# WHG J51

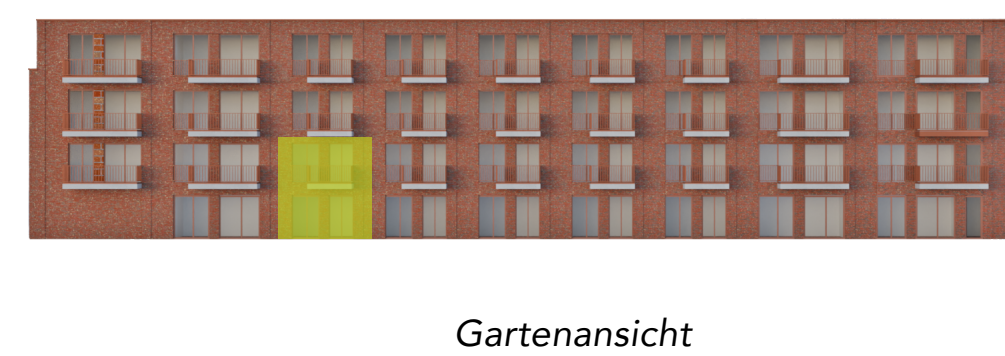
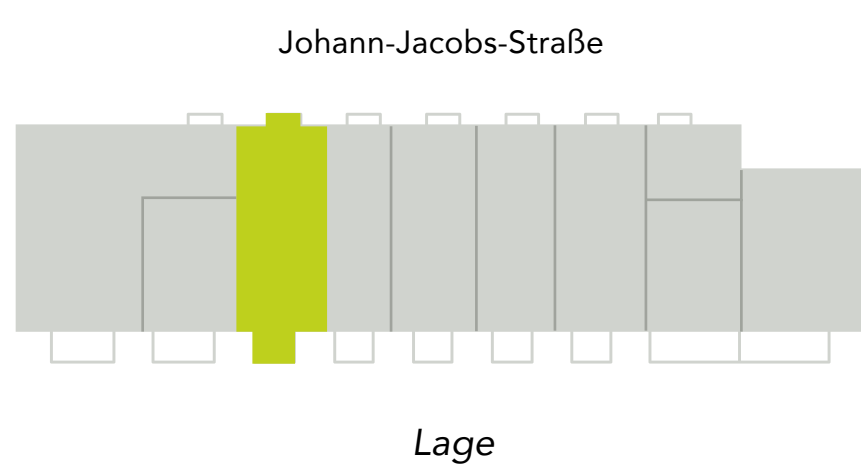


|                     |  |
|---------------------|--|
| Lage                | Erdgeschoss, 1. OG   |
| Zimmer              | 4  |
| Windfang            | 3.9 m <sup>2</sup>   |
| Kochen              | 9.0 m <sup>2</sup>   |
| Wohnen              | 30.0 m <sup>2</sup>  |
| Flur                | 11.3 m <sup>2</sup>  |
| Abstell             | 1.4 m <sup>2</sup>   |
| WC                  | 1.7 m <sup>2</sup>   |
| HWR                 | 2.8 m <sup>2</sup>   |
| Terrasse            | Grundfläche 13.2 m <sup>2</sup><br>Grundfläche 25 % angerechnet 3.6 m <sup>2</sup> |
| Flur                | 8.7 m <sup>2</sup>   |
| Büro                | 8.5 m <sup>2</sup>   |
| Zimmer              | 13.9 m <sup>2</sup>  |
| Ankleide            | 2.4 m <sup>2</sup>   |
| Bad                 | 6.8 m <sup>2</sup>   |
| Schlafen            | 19.5 m <sup>2</sup>  |
| Balkon              | Grundfläche 5.0 m <sup>2</sup><br>Grundfläche 50 % angerechnet 2.7 m <sup>2</sup>  |
| <b>Gesamtfläche</b> | <b>126.1 m<sup>2</sup></b>   |
| <b>KAUFPREIS</b>    | <b>699.900 €</b>   |



NEUES KAFFEE QUARTIER

## WHG J52

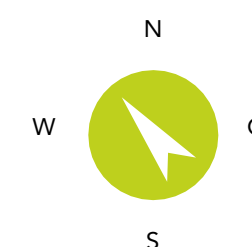


| Lage                | Erdgeschoss, 1. OG   |
|---------------------|--|
| Zimmer              | 4  |
| Windfang            | 3.9 m <sup>2</sup>   |
| Kochen              | 9.0 m <sup>2</sup>   |
| Wohnen              | 30.0 m <sup>2</sup>  |
| Flur                | 11.3 m <sup>2</sup>  |
| Abstell             | 1.4 m <sup>2</sup>   |
| WC                  | 1.7 m <sup>2</sup>   |
| HWR                 | 2.8 m <sup>2</sup>   |
| Terrasse            | Grundfläche 13.2 m <sup>2</sup><br>Grundfläche 25 % angerechnet 3.6 m <sup>2</sup> |
| Flur                | 8.7 m <sup>2</sup>   |
| Büro                | 8.5 m <sup>2</sup>   |
| Zimmer              | 13.9 m <sup>2</sup>  |
| Ankleide            | 2.4 m <sup>2</sup>   |
| Bad                 | 6.8 m <sup>2</sup>   |
| Schlafen            | 19.5 m <sup>2</sup>  |
| Balkon              | Grundfläche 5.0 m <sup>2</sup><br>Grundfläche 50 % angerechnet 2.7 m <sup>2</sup>  |
| <b>Gesamtfläche</b> | <b>126.2 m<sup>2</sup></b>   |
| <b>KAUFPREIS</b>    | <b>700.400 €</b>   |



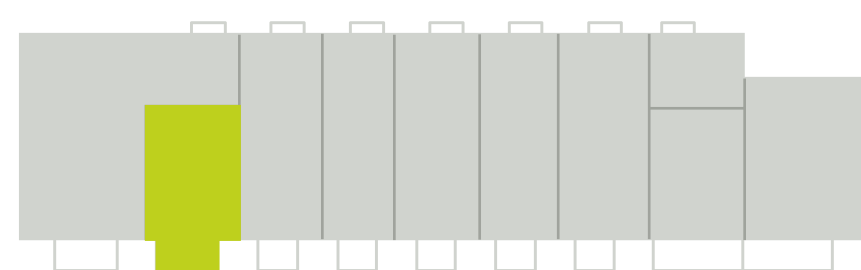
NEUES KAFFEE QUARTIER

## WHG J53



| Lage                | Erdgeschoss  |
|---------------------|--|
| Zimmer              | 2  |
| Wohnen / Kochen     | 22.0 m <sup>2</sup>  |
| Flur                | 4.9 m <sup>2</sup>   |
| HWR                 | 1.7 m <sup>2</sup>   |
| Bad                 | 6.9 m <sup>2</sup>   |
| Schlafen            | 14.3 m <sup>2</sup>  |
| Terrasse            | Grundfläche 15.8 m <sup>2</sup><br>Grundfläche 25 % angerechnet 4.3 m <sup>2</sup> |
| <b>Gesamtfläche</b> | <b>54.0 m<sup>2</sup></b>  |
| <b>KAUFPREIS</b>    | <b>345.600 €</b>   |

Johann-Jacobs-Straße



Lage



Gartenansicht



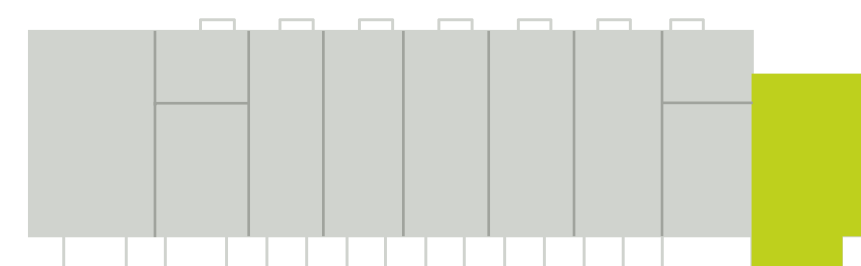
NEUES KAFFEE QUARTIER

## WHG J54



|                     |   |
|---------------------|---|
| Lage                | 1. OG   |
| Zimmer              | 3   |
| Wohnen / Kochen     | 38.9 m <sup>2</sup>   |
| Flur                | 9.2 m <sup>2</sup>  |
| WC                  | 2.5 m <sup>2</sup>  |
| HWR                 | 3.4 m <sup>2</sup>  |
| Flur 2              | 2.7 m <sup>2</sup>  |
| Bad                 | 6.0 m <sup>2</sup>  |
| Arbeiten            | 9.9 m <sup>2</sup>  |
| Schlafen            | 12.6 m <sup>2</sup>   |
| Ankleide            | 8.3 m <sup>2</sup>  |
| Balkon              | Grundfläche 8.6 m <sup>2</sup><br>Grundfläche 50 % angerechnet 4.5 m <sup>2</sup> |
| <b>Gesamtfläche</b> | <b>98.0 m<sup>2</sup></b>   |
| <b>KAUFPREIS</b>    | <b>627.200 €</b>  |

Johann-Jacobs-Straße



Lage

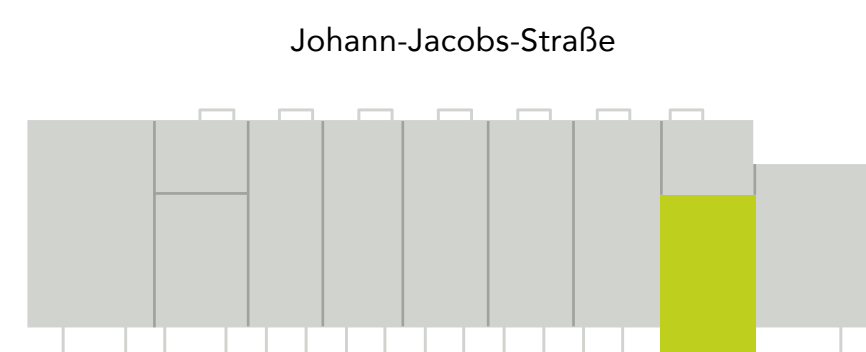
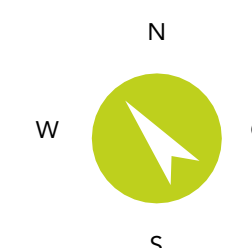


Gartenansicht



NEUES KAFFEE QUARTIER

## WHG J55



Lage



Gartenansicht

|                     |   |
|---------------------|---|
| Lage                | 1. OG   |
| Zimmer              | 2   |
| Wohnen / Kochen     | 21.4 m <sup>2</sup>   |
| Flur                | 4.9 m <sup>2</sup>  |
| HWR                 | 1.6 m <sup>2</sup>  |
| Bad                 | 7.2 m <sup>2</sup>  |
| Schlafen            | 14.7 m <sup>2</sup>   |
| Balkon              | Grundfläche 7.9 m <sup>2</sup><br>Grundfläche 50 % angerechnet 4.3 m <sup>2</sup> |
| <b>Gesamtfläche</b> | <b>54.1 m<sup>2</sup></b>   |
| <b>KAUFPREIS</b>    | <b>346.200 €</b>  |



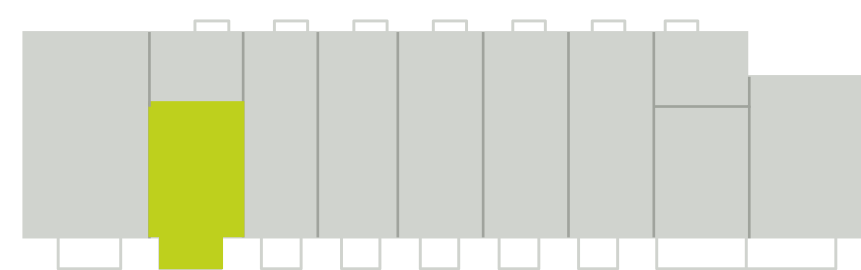
NEUES KAFFEE QUARTIER

## WHG J56



|                     |   |
|---------------------|---|
| Lage                | 1. OG   |
| Zimmer              | 2   |
| Wohnen / Kochen     | 22.0 m <sup>2</sup>   |
| Flur                | 4.9 m <sup>2</sup>  |
| HWR                 | 1.5 m <sup>2</sup>  |
| Bad                 | 7.2 m <sup>2</sup>  |
| Schlafen            | 14.3 m <sup>2</sup>   |
| Balkon              | Grundfläche 7.9 m <sup>2</sup><br>Grundfläche 50 % angerechnet 4.3 m <sup>2</sup> |
| <b>Gesamtfläche</b> | <b>54.3 m<sup>2</sup></b>   |
| <b>KAUFPREIS</b>    | <b>347.500 €</b>  |

Johann-Jacobs-Straße



Lage

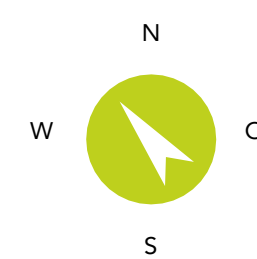


Gartenansicht



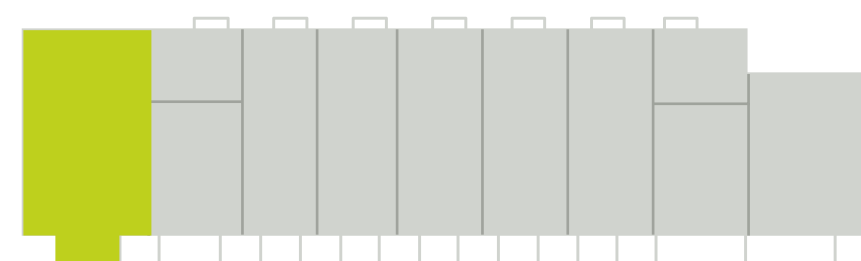
NEUES KAFFEE QUARTIER

## WHG J57



|                     |   |
|---------------------|---|
| Lage                | 1. OG   |
| Zimmer              | 3   |
| Wohnen / Kochen     | 31.5 m <sup>2</sup>   |
| Flur                | 12.0 m <sup>2</sup>   |
| HWR                 | 3.6 m <sup>2</sup>  |
| Bad                 | 5.4 m <sup>2</sup>  |
| Schlafen            | 17.8 m <sup>2</sup>   |
| Zimmer              | 10.8 m <sup>2</sup>   |
| Balkon              | Grundfläche 8.1 m <sup>2</sup><br>Grundfläche 50 % angerechnet 4.1 m <sup>2</sup> |
| <b>Gesamtfläche</b> | <b>85.1 m<sup>2</sup></b>   |
| <b>KAUFPREIS</b>    | <b>544.600 €</b>  |

Johann-Jacobs-Straße



Lage



Gartenansicht



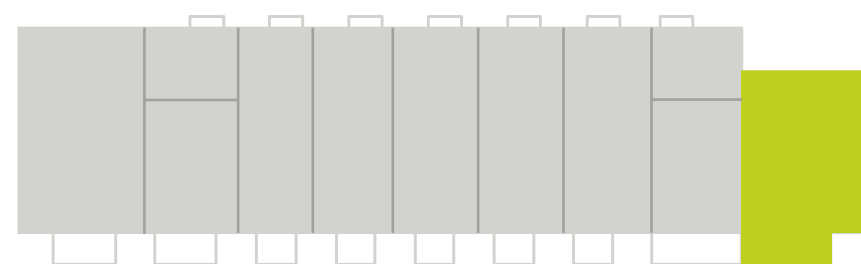
NEUES KAFFEE QUARTIER

## WHG J58



|                     |   |
|---------------------|---|
| Lage                | 2. OG   |
| Zimmer              | 3   |
| Flur / Essen        | 15.0 m <sup>2</sup>   |
| Wohnen / Kochen     | 32.3 m <sup>2</sup>   |
| Flur                | 3.2 m <sup>2</sup>  |
| HWR                 | 2.7 m <sup>2</sup>  |
| Bad                 | 6.6 m <sup>2</sup>  |
| Schlafen            | 13.7 m <sup>2</sup>   |
| Arbeiten            | 12.1 m <sup>2</sup>   |
| Balkon              | Grundfläche 8.6 m <sup>2</sup><br>Grundfläche 50 % angerechnet 4.4 m <sup>2</sup> |
| Loggia              | Grundfläche 9.0 m <sup>2</sup><br>Grundfläche 50 % angerechnet 4.4 m <sup>2</sup> |
| <b>Gesamtfläche</b> | <b>94.5 m<sup>2</sup></b>   |
| <b>KAUFPREIS</b>    | <b>604.800 €</b>  |

Johann-Jacobs-Straße



Lage



Gartenansicht



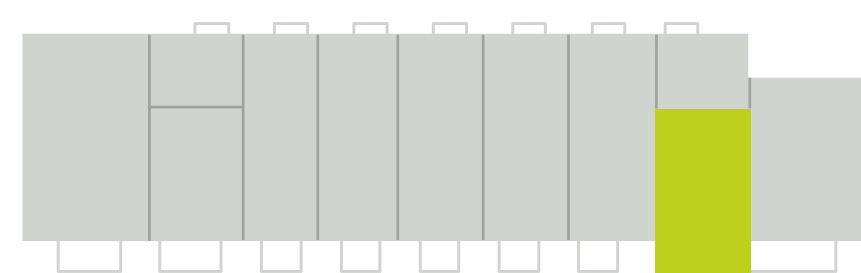
NEUES KAFFEE QUARTIER

## WHG J59



|                     |   |
|---------------------|---|
| Lage                | 2. OG   |
| Zimmer              | 2   |
| Wohnen / Kochen     | 21.4 m <sup>2</sup>   |
| Flur                | 4.9 m <sup>2</sup>  |
| HWR                 | 1.5 m <sup>2</sup>  |
| Bad                 | 7.4 m <sup>2</sup>  |
| Schlafen            | 14.7 m <sup>2</sup>   |
| Balkon              | Grundfläche 7.9 m <sup>2</sup><br>Grundfläche 50 % angerechnet 4.3 m <sup>2</sup> |
| <b>Gesamtfläche</b> | <b>54.1 m<sup>2</sup></b>   |
| <b>KAUFPREIS</b>    | <b>346.200 €</b>  |

Johann-Jacobs-Straße



Lage

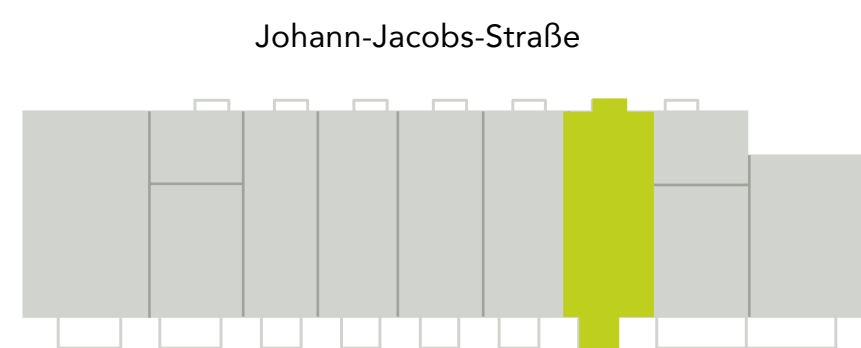
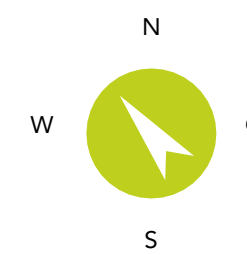
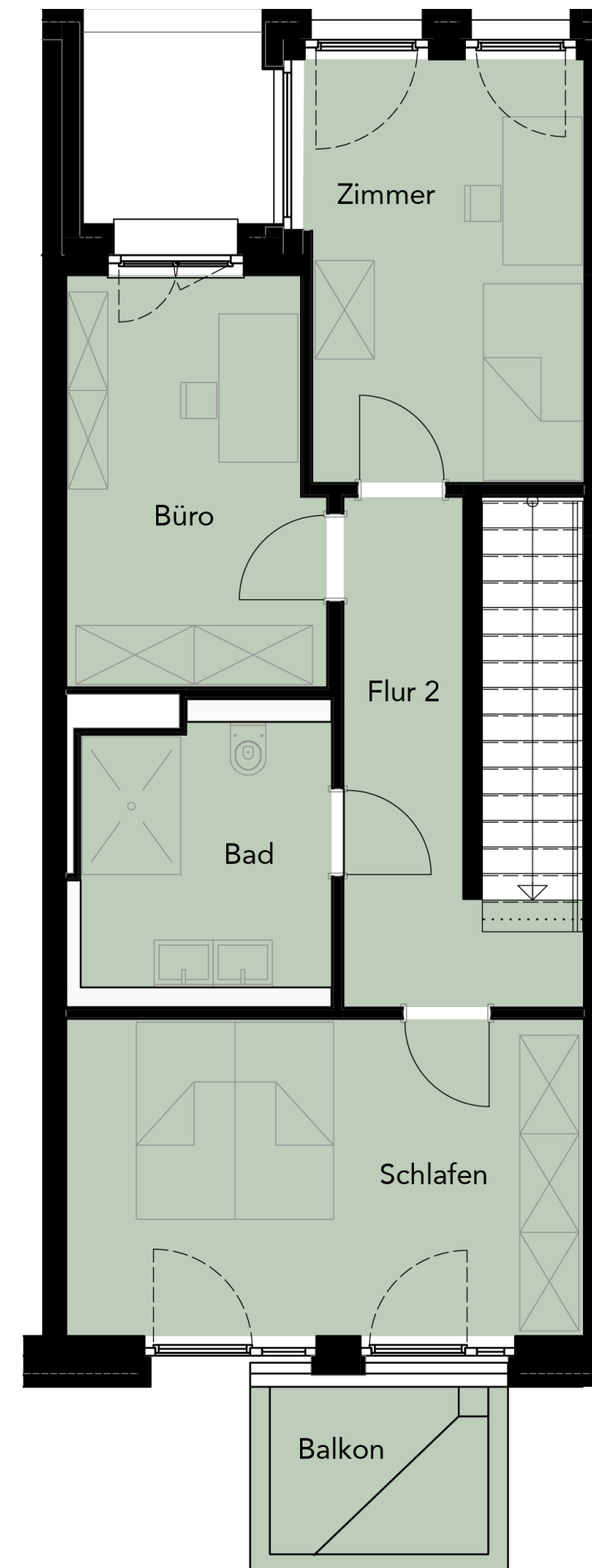
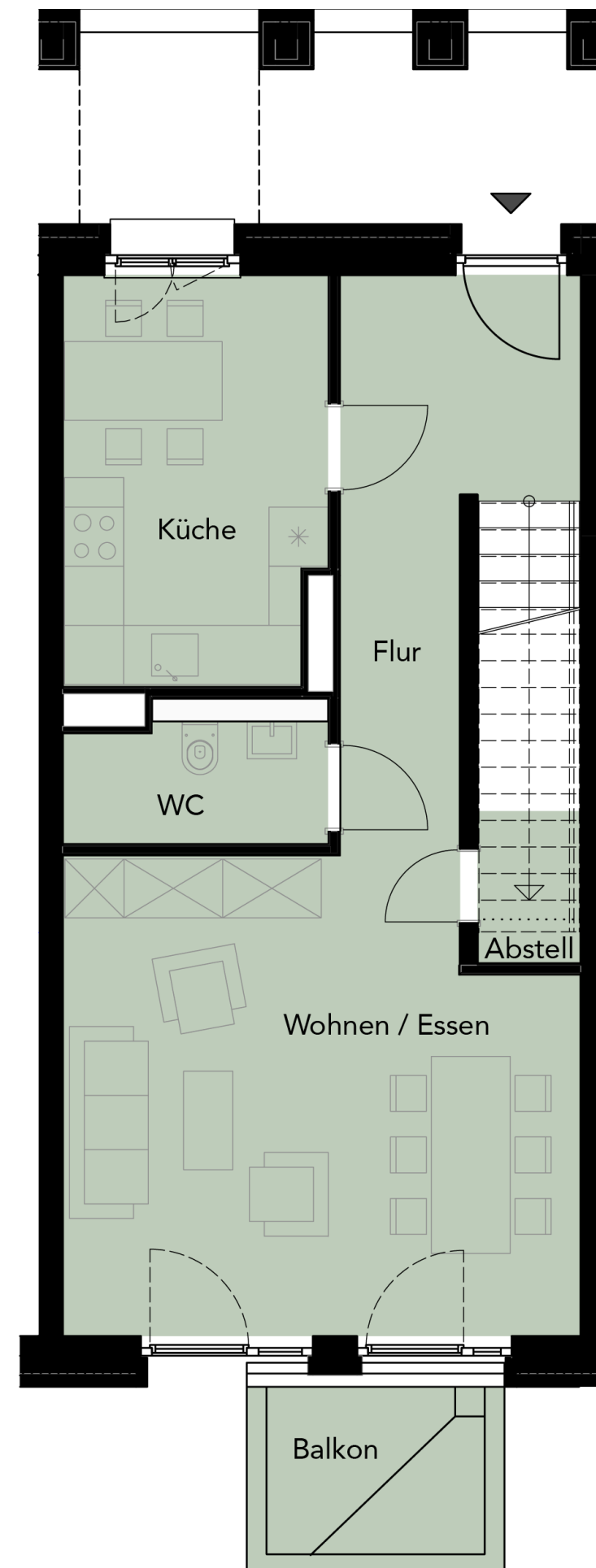


Gartenansicht



NEUES KAFFEE QUARTIER

## WHG J60



Lage



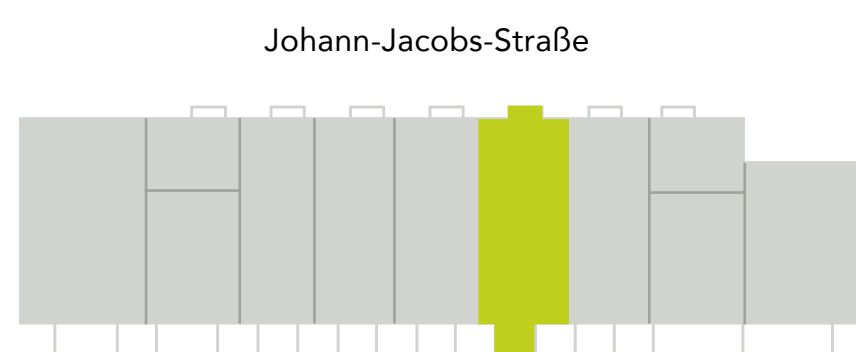
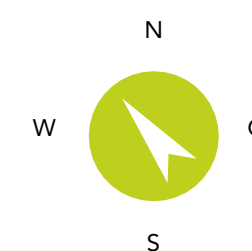
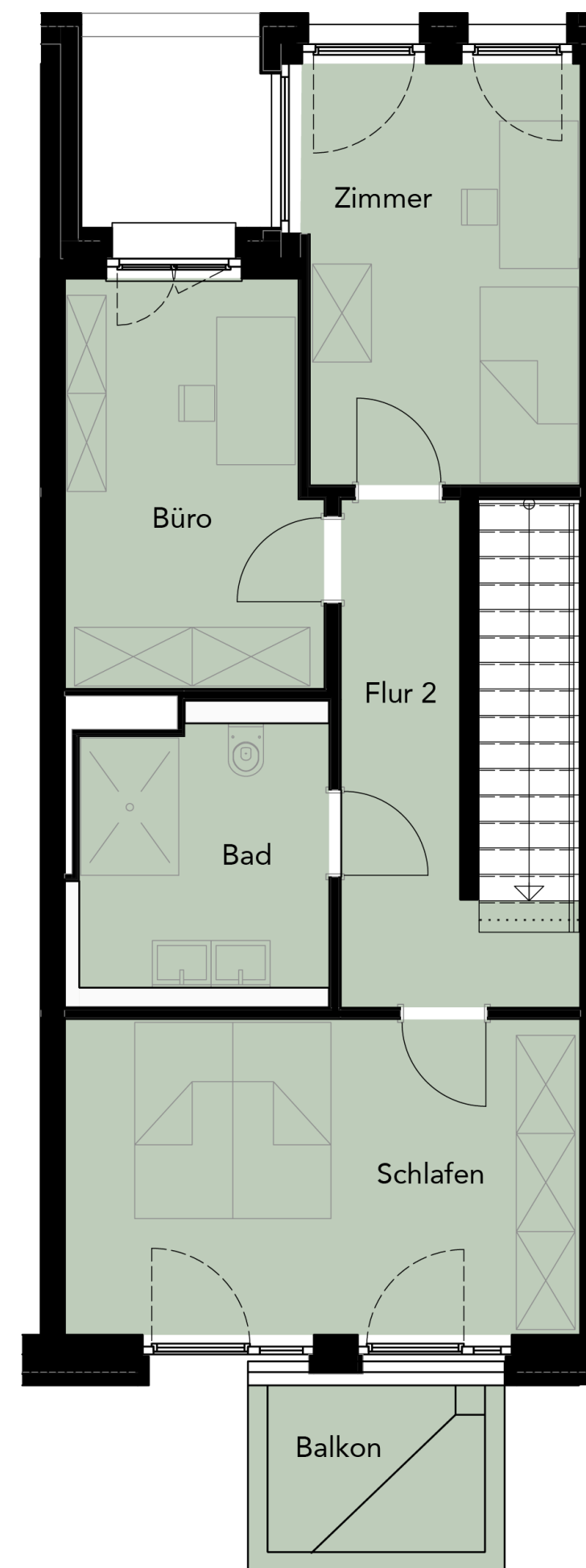
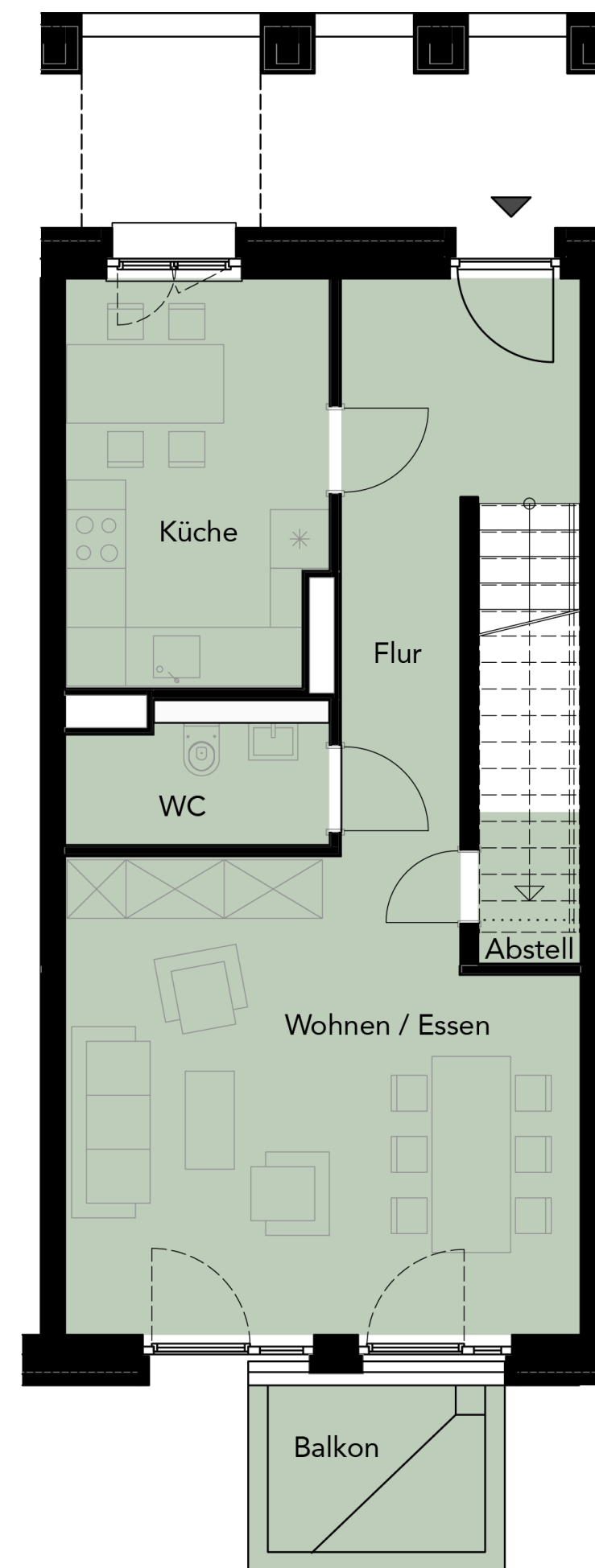
Gartenansicht

|                     |   |
|---------------------|---|
| Lage                | 2. OG, 3. OG  |
| Zimmer              | 4   |
| Wohnen / Essen      | 24.3 m <sup>2</sup>   |
| Flur                | 9.9 m <sup>2</sup>  |
| Küche               | 10.9 m <sup>2</sup>   |
| WC                  | 3.6 m <sup>2</sup>  |
| Abstell             | 1.6 m <sup>2</sup>  |
| Balkon              | Grundfläche 5.0 m <sup>2</sup><br>Grundfläche 50 % angerechnet 2.7 m <sup>2</sup> |
| Flur 2              | 7.5 m <sup>2</sup>  |
| Schlafen            | 17.1 m <sup>2</sup>   |
| Bad                 | 7.8 m <sup>2</sup>  |
| Büro                | 10.4 m <sup>2</sup>   |
| Zimmer              | 12.2 m <sup>2</sup>   |
| Balkon              | Grundfläche 5.0 m <sup>2</sup><br>Grundfläche 50 % angerechnet 2.7 m <sup>2</sup> |
| <b>Gesamtfläche</b> | <b>110.8 m<sup>2</sup></b>  |
| <b>KAUFPREIS</b>    | <b>675.900 €</b>  |



NEUES KAFFEE QUARTIER

## WHG J61



Lage



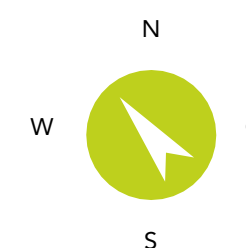
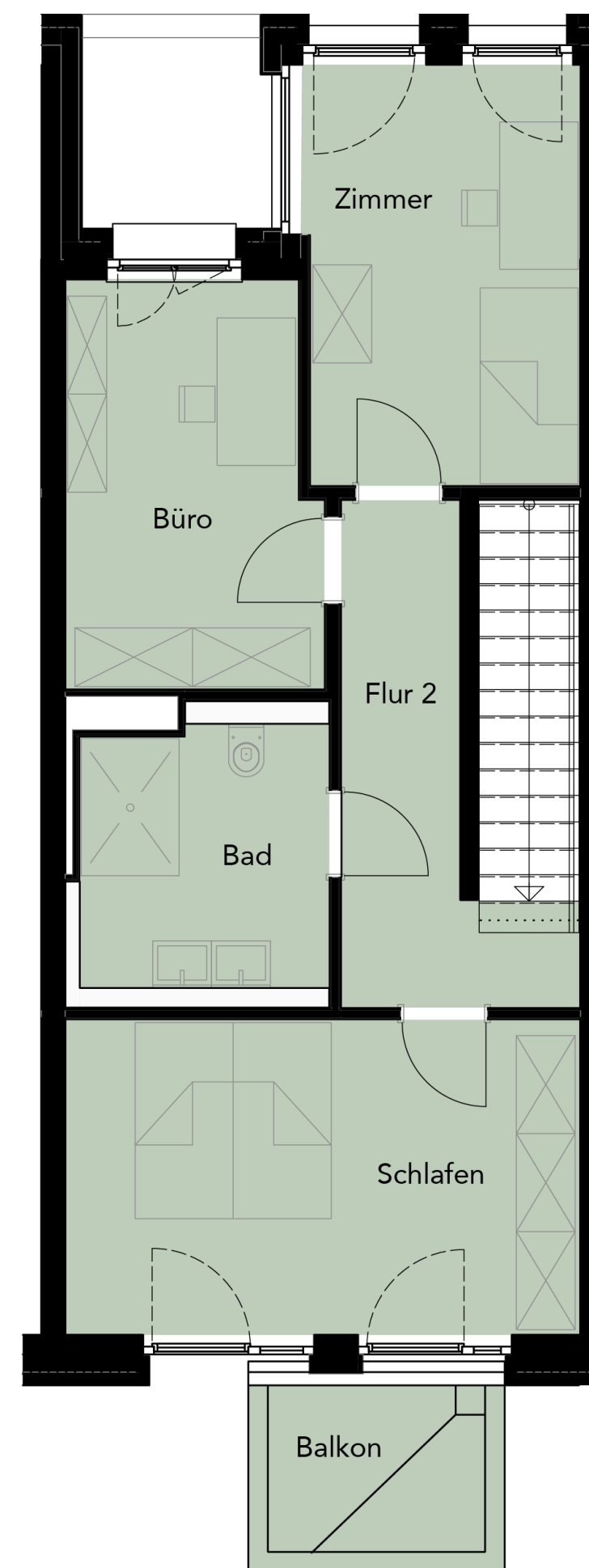
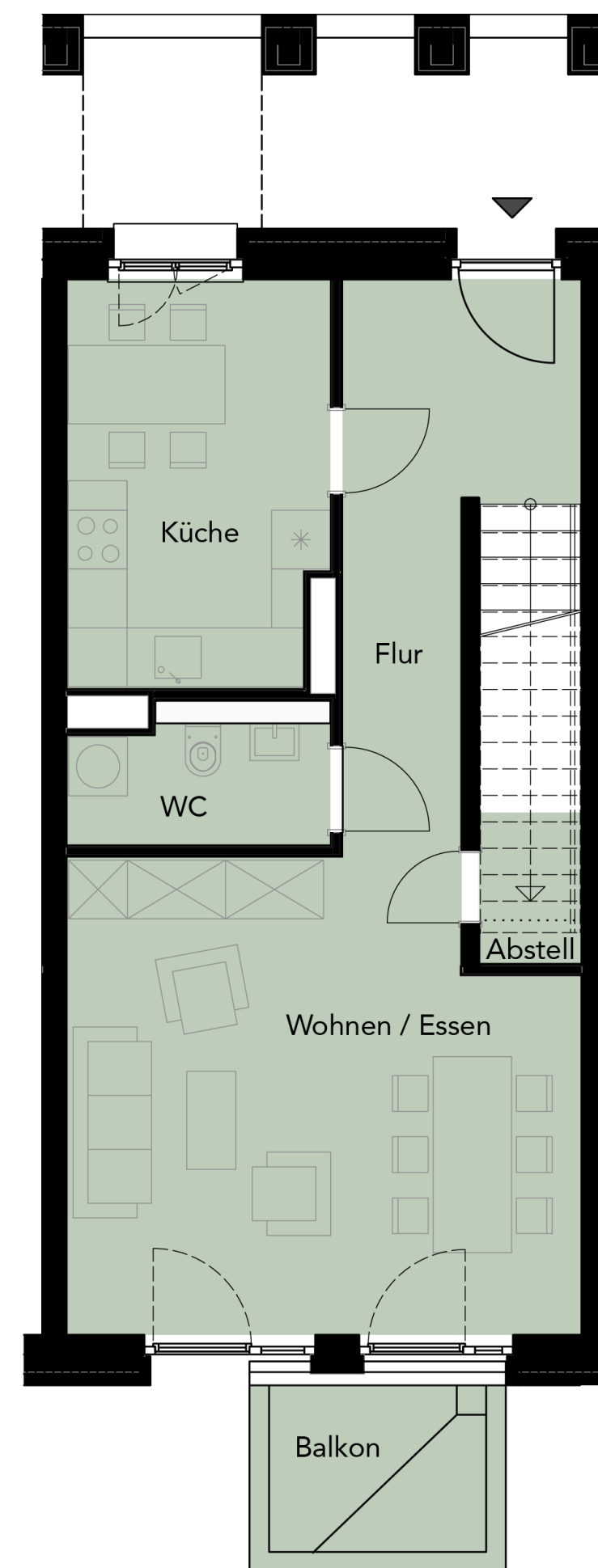
Gartenansicht

|                     |   |
|---------------------|---|
| Lage                | 2. OG, 3. OG  |
| Zimmer              | 4   |
| Wohnen / Essen      | 24.3 m <sup>2</sup>   |
| Flur                | 9.9 m <sup>2</sup>  |
| Küche               | 10.9 m <sup>2</sup>   |
| WC                  | 3.6 m <sup>2</sup>  |
| Abstell             | 1.6 m <sup>2</sup>  |
| Balkon              | Grundfläche 5.0 m <sup>2</sup><br>Grundfläche 50 % angerechnet 2.7 m <sup>2</sup> |
| Flur 2              | 7.5 m <sup>2</sup>  |
| Schlafen            | 17.1 m <sup>2</sup>   |
| Bad                 | 7.8 m <sup>2</sup>  |
| Büro                | 10.4 m <sup>2</sup>   |
| Zimmer              | 12.2 m <sup>2</sup>   |
| Balkon              | Grundfläche 5.0 m <sup>2</sup><br>Grundfläche 50 % angerechnet 2.7 m <sup>2</sup> |
| <b>Gesamtfläche</b> | <b>110.8 m<sup>2</sup></b>  |
| <b>KAUFPREIS</b>    | <b>675.900 €</b>  |



NEUES KAFFEE QUARTIER

## WHG J62



Johann-Jacobs-Straße



Lage



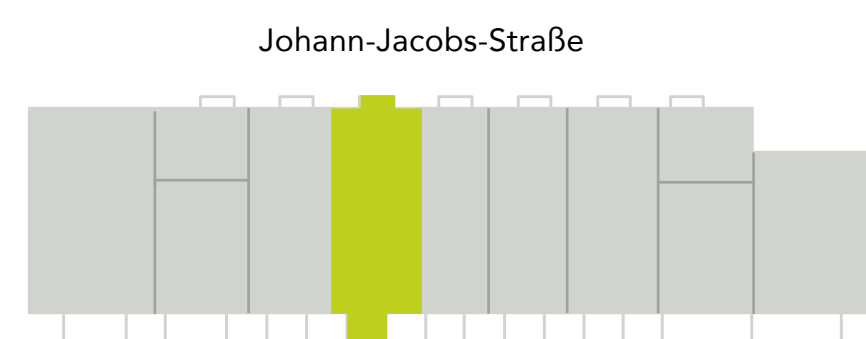
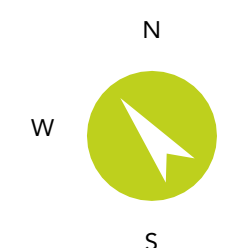
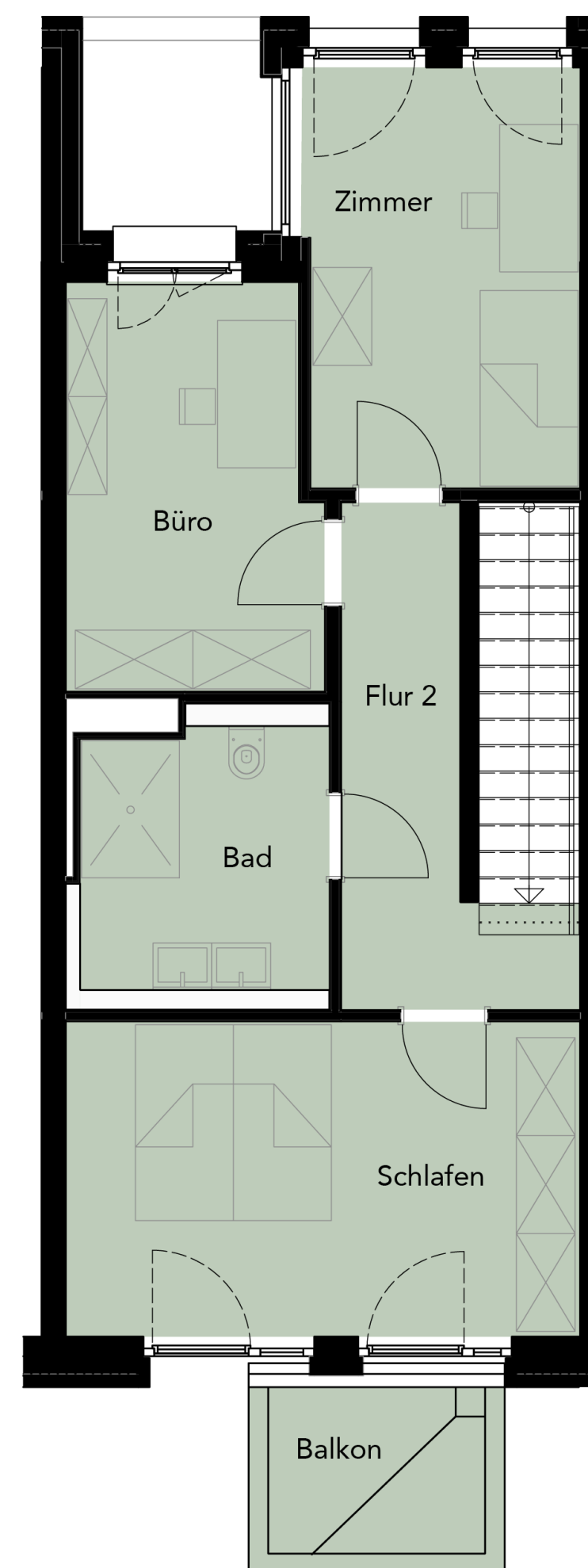
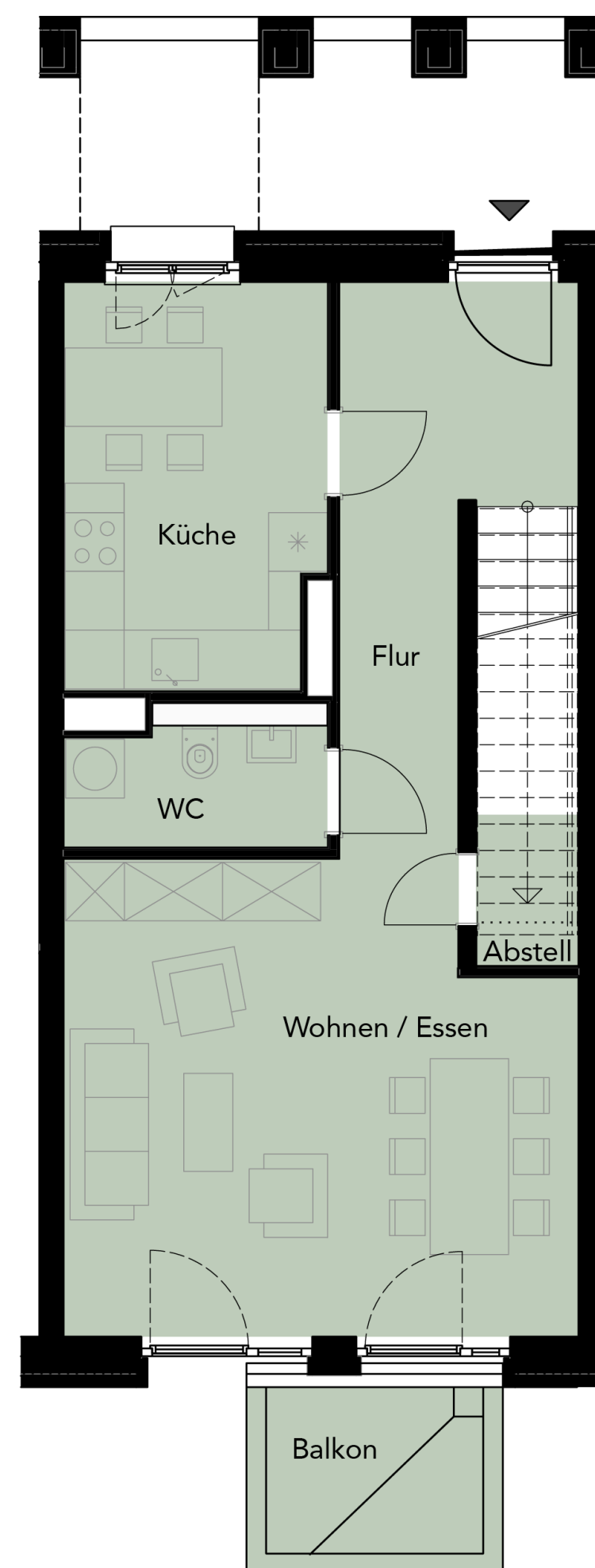
Gartenansicht

|                     |   |
|---------------------|---|
| Lage                | 2. OG, 3. OG  |
| Zimmer              | 4   |
| Wohnen / Essen      | 24.3 m <sup>2</sup>   |
| Flur                | 9.9 m <sup>2</sup>  |
| Küche               | 10.9 m <sup>2</sup>   |
| WC                  | 3.6 m <sup>2</sup>  |
| Abstell             | 1.6 m <sup>2</sup>  |
| Balkon              | Grundfläche 5.0 m <sup>2</sup><br>Grundfläche 50 % angerechnet 2.7 m <sup>2</sup> |
| Flur 2              | 7.5 m <sup>2</sup>  |
| Schlafen            | 17.1 m <sup>2</sup>   |
| Bad                 | 7.8 m <sup>2</sup>  |
| Büro                | 10.4 m <sup>2</sup>   |
| Zimmer              | 12.2 m <sup>2</sup>   |
| Balkon              | Grundfläche 5.0 m <sup>2</sup><br>Grundfläche 50 % angerechnet 2.7 m <sup>2</sup> |
| <b>Gesamtfläche</b> | <b>110.8 m<sup>2</sup></b>  |
| <b>KAUFPREIS</b>    | <b>675.900 €</b>  |



NEUES KAFFEE QUARTIER

## WHG J63



Lage



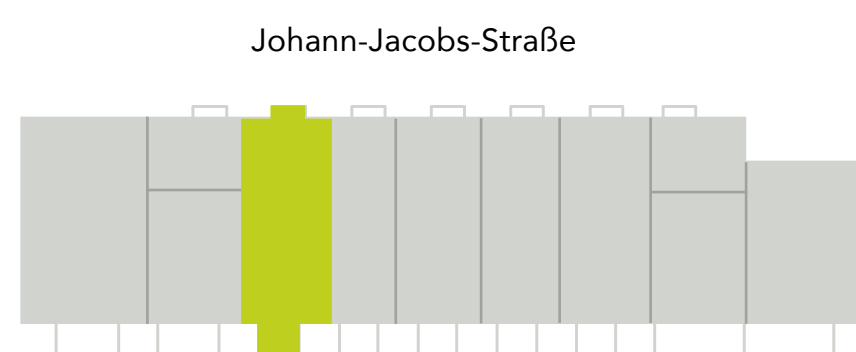
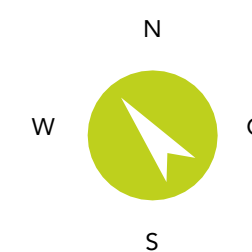
Gartenansicht

|                     |   |
|---------------------|---|
| Lage                | 2. OG, 3. OG  |
| Zimmer              | 4   |
| Wohnen / Essen      | 24.3 m <sup>2</sup>   |
| Flur                | 9.9 m <sup>2</sup>  |
| Küche               | 10.9 m <sup>2</sup>   |
| WC                  | 3.6 m <sup>2</sup>  |
| Abstell             | 1.6 m <sup>2</sup>  |
| Balkon              | Grundfläche 5.0 m <sup>2</sup><br>Grundfläche 50 % angerechnet 2.7 m <sup>2</sup> |
| Flur 2              | 7.5 m <sup>2</sup>  |
| Schlafen            | 17.1 m <sup>2</sup>   |
| Bad                 | 7.8 m <sup>2</sup>  |
| Büro                | 10.4 m <sup>2</sup>   |
| Zimmer              | 12.2 m <sup>2</sup>   |
| Balkon              | Grundfläche 5.0 m <sup>2</sup><br>Grundfläche 50 % angerechnet 2.7 m <sup>2</sup> |
| <b>Gesamtfläche</b> | <b>110.8 m<sup>2</sup></b>  |
| <b>KAUFPREIS</b>    | <b>675.900 €</b>  |



NEUES KAFFEE QUARTIER

## WHG J64



Lage



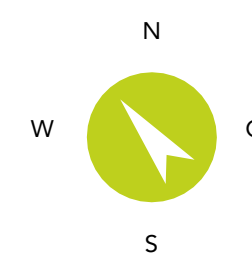
Gartenansicht

|                     |   |
|---------------------|---|
| Lage                | 2. OG, 3. OG  |
| Zimmer              | 4   |
| Wohnen / Essen      | 23.3 m <sup>2</sup>   |
| Flur                | 11.0 m <sup>2</sup>   |
| Küche               | 8.2 m <sup>2</sup>  |
| HWR                 | 2.3 m <sup>2</sup>  |
| WC                  | 3.6 m <sup>2</sup>  |
| Abstell             | 1.3 m <sup>2</sup>  |
| Balkon              | Grundfläche 5.0 m <sup>2</sup><br>Grundfläche 50 % angerechnet 2.7 m <sup>2</sup> |
| Flur 2              | 7.5 m <sup>2</sup>  |
| Schlafen            | 17.1 m <sup>2</sup>   |
| Bad                 | 7.8 m <sup>2</sup>  |
| Arbeiten            | 10.4 m <sup>2</sup>   |
| Zimmer              | 12.2 m <sup>2</sup>   |
| Balkon              | Grundfläche 5.0 m <sup>2</sup><br>Grundfläche 50 % angerechnet 2.7 m <sup>2</sup> |
| <b>Gesamtfläche</b> | <b>110.3 m<sup>2</sup></b>  |
| <b>KAUFPREIS</b>    | <b>672.800 €</b>  |



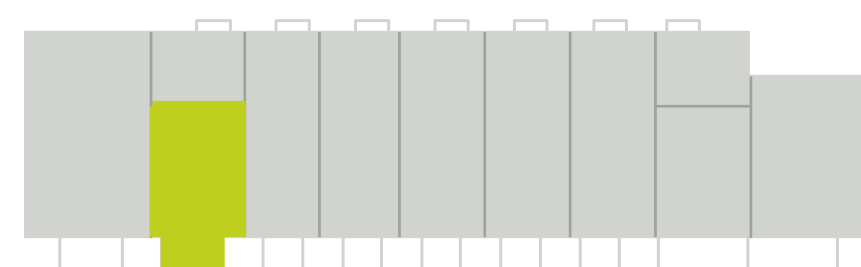
NEUES KAFFEE QUARTIER

## WHG J65



|                     |   |
|---------------------|---|
| Lage                | 2. OG   |
| Zimmer              | 2   |
| Wohnen / Küche      | 22.0 m <sup>2</sup>   |
| Flur                | 4.9 m <sup>2</sup>  |
| HWR                 | 1.5 m <sup>2</sup>  |
| Schlafen            | 14.3 m <sup>2</sup>   |
| Bad                 | 7.3 m <sup>2</sup>  |
| Balkon              | Grundfläche 7.9 m <sup>2</sup><br>Grundfläche 50 % angerechnet 4.3 m <sup>2</sup> |
| <b>Gesamtfläche</b> | <b>54.4 m<sup>2</sup></b>   |
| <b>KAUFPREIS</b>    | <b>348.200 €</b>  |

Johann-Jacobs-Straße



Lage

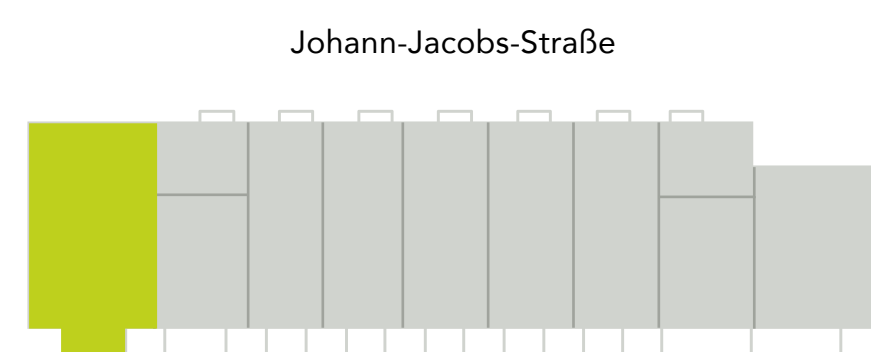
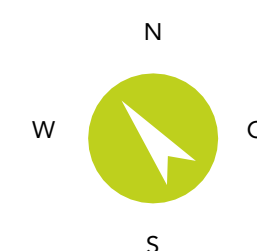


Gartenansicht



NEUES KAFFEE QUARTIER

## WHG J66



Lage



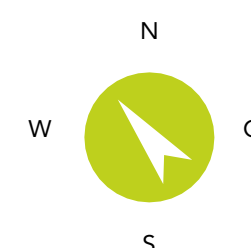
Gartenansicht

|                     |   |
|---------------------|---|
| Lage                | 2. OG   |
| Zimmer              | 3   |
| Wohnen / Küche      | 28.8 m <sup>2</sup>   |
| Flur                | 9.9 m <sup>2</sup>  |
| HWR                 | 3.1 m <sup>2</sup>  |
| Schlafen            | 14.2 m <sup>2</sup>   |
| Bad                 | 4.5 m <sup>2</sup>  |
| Zimmer              | 8.3 m <sup>2</sup>  |
| Balkon              | Grundfläche 8.1 m <sup>2</sup><br>Grundfläche 50 % angerechnet 4.4 m <sup>2</sup> |
| Loggia              | Grundfläche 5.5 m <sup>2</sup><br>Grundfläche 50 % angerechnet 2.7 m <sup>2</sup> |
| <b>Gesamtfläche</b> | <b>75.7 m<sup>2</sup></b>   |
| <b>KAUFPREIS</b>    | <b>484.500 €</b>  |

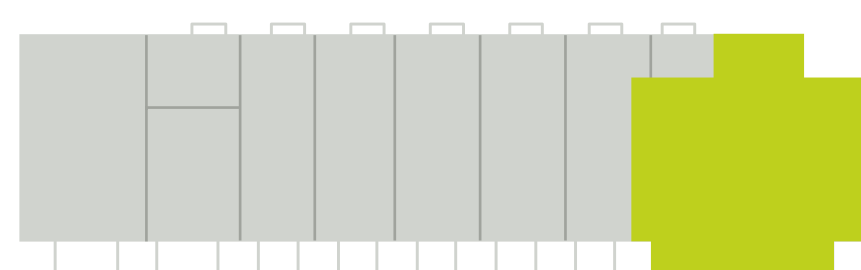


NEUES KAFFEE QUARTIER

## WHG J67



Johann-Jacobs-Straße



Lage



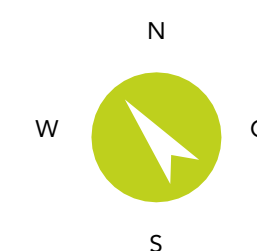
Gartenansicht

|                     |   |
|---------------------|---|
| Lage                | 3. OG   |
| Zimmer              | 5   |
| Küche / Essen       | 22.2 m <sup>2</sup>   |
| Wohnen              | 24.5 m <sup>2</sup>   |
| Flur 1              | 14.8 m <sup>2</sup>   |
| Bad 1               | 5.1 m <sup>2</sup>  |
| Abstell             | 3.9 m <sup>2</sup>  |
| Zimmer 1            | 14.7 m <sup>2</sup>   |
| Zimmer 2            | 11.8 m <sup>2</sup>   |
| HWR                 | 3.7 m <sup>2</sup>  |
| Ankleide            | 7.4 m <sup>2</sup>  |
| Flur 2              | 2.0 m <sup>2</sup>  |
| Schlafen            | 13.7 m <sup>2</sup>   |
| Bad 2               | 8.3 m <sup>2</sup>  |
| Flur 3              | 3.2 m <sup>2</sup>  |
| Balkon              | Grundfläche 23.4 m <sup>2</sup><br>Grundfläche 50 % angerechnet 12.3 m <sup>2</sup> |
| <b>Gesamtfläche</b> | <b>147.5 m<sup>2</sup></b>  |
| <b>KAUFPREIS</b>    | <b>988.400 €</b>  |

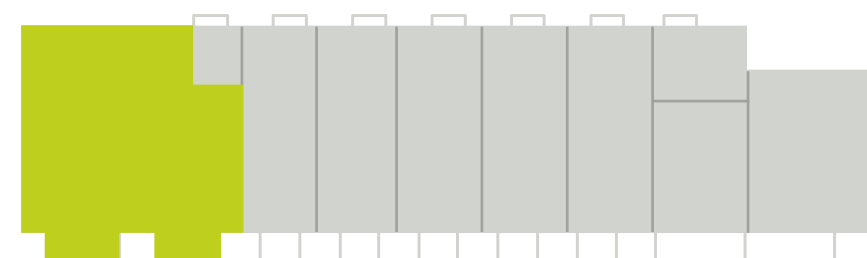


NEUES KAFFEE QUARTIER

# WHG J68



Johann-Jacobs-Straße



Lage



Gartenansicht

|                     |   |
|---------------------|---|
| Lage                | 3. OG   |
| Zimmer              | 5   |
| Küche               | 9.6 m <sup>2</sup>  |
| Wohnen              | 6.0 m <sup>2</sup>  |
| Flur                | 8.7 m <sup>2</sup>  |
| Bad 1               | 5.0 m <sup>2</sup>  |
| HWR                 | 1.7 m <sup>2</sup>  |
| Schlafen            | 20.6 m <sup>2</sup>   |
| Zimmer 1            | 14.3 m <sup>2</sup>   |
| Wohnen / Essen      | 25.5 m <sup>2</sup>   |
| Bad 2               | 7.6 m <sup>2</sup>  |
| Ankleide            | 7.3 m <sup>2</sup>  |
| Zimmer 2            | 13.6 m <sup>2</sup>   |
| Balkon              | Grundfläche 8.1 m <sup>2</sup><br>Grundfläche 50 % angerechnet 4.4 m <sup>2</sup> |
| Balkon              | Grundfläche 7.9 m <sup>2</sup><br>Grundfläche 50 % angerechnet 4.3 m <sup>2</sup> |
| <b>Gesamtfläche</b> | <b>128.6 m<sup>2</sup></b>  |
| <b>KAUFPREIS</b>    | <b>861.600 €</b>  |