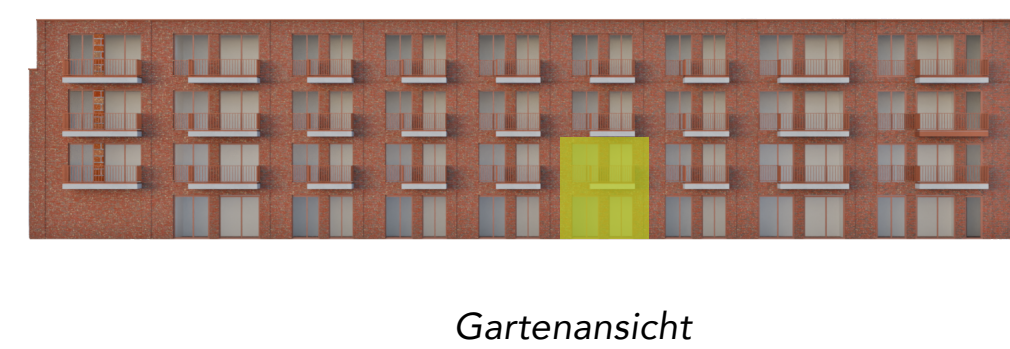
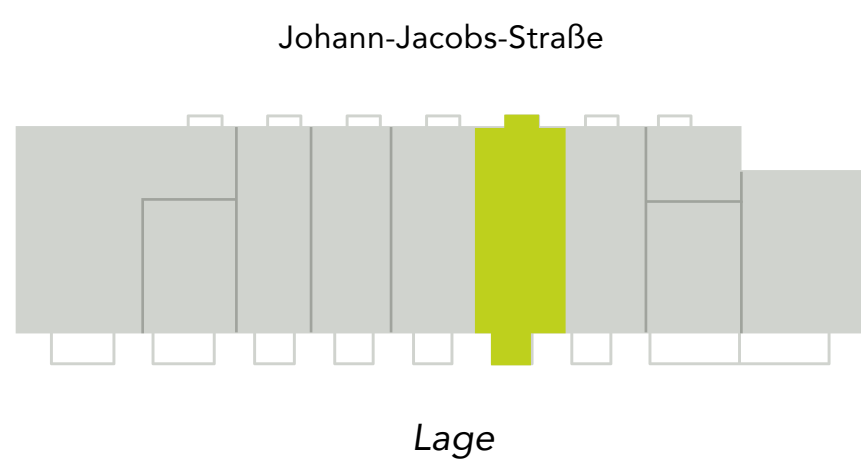




NEUES KAFFEE QUARTIER

WHG J49



Lage	Erdgeschoss, 1. OG
Zimmer	4
Windfang	3.9 m ²
Kochen	9.0 m ²
Wohnen	30.0 m ²
Flur	11.3 m ²
Abstell	1.4 m ²
WC	1.7 m ²
HWR	2.8 m ²
Terrasse	Grundfläche 13.2 m ² Grundfläche 25 % angerechnet 3.6 m ²
Flur	8.7 m ²
Büro	8.5 m ²
Zimmer	13.9 m ²
Ankleide	2.4 m ²
Bad	6.8 m ²
Schlafen	19.5 m ²
Balkon	Grundfläche 5.0 m ² Grundfläche 50 % angerechnet 2.7 m ²
Gesamtfläche	126.1 m²
KAUFPREIS	699.900 €